

Číslo změny:	Obsah změny:	Datum změny:
01	PO ZAPRACOVÁNÍ PŘIPOMÍNEK	02/2019
02	-	-
03	-	-

Objednatel:



-
Správa železniční dopravní cesty, s.o.
Dlážděná 1003/7
110 00 Praha 1

Zhotovitel: Účastníci Společnosti "SP+SEU_TNS Rostoklaty_DSP"



Generální projektant:



SUDOP PRAHA a.s.
Olšanská 1a, 130 80 Praha 3
tel.: +420 267 094 111
fax: +420 224 230 316
e-mail: praha@sudop.cz

Hlavní inženýr projektu:

ING. MIROSLAV NEZKUSIL

Garant profese:

ING. JIŘÍ VELEBIL

Středisko:

ELEKTROTECHNIKY, TRAKCE, SDĚLOVACÍ A ZABEZPEČOVACÍ TECHNIKY

Vedoucí střediska:

ING. MARTIN RAIBR

Odpovědný projektant SO, IO, PS:

ING. JIŘÍ VELEBIL

Vypracoval:

ING. JIŘÍ VELEBIL

Kontroloval:

ING. MIROSLAV NEZKUSIL

Název akce:

Zvýšení trakčního výkonu TNS, TNS Rostoklaty

Číslo smlouvy:

18-126.208

Projektový stupeň:

DSP

Část:

PS 321 TNS ROSTOKLATY,
STANOVIŠTĚ TRANSFORMÁTORŮ 110/23 kV, TECHNOLOGIE

Datum:

01/2019

Číslo části:

D.3.2.2

Název přílohy:

**OCELOVÁ KONSTRUKCE - NÁSTAVNÉ KOLEJNICE PRO
TRANSFORMÁTORY 110/23 kV S ROZCHODEM 1900 mm - OK 8**

Měřítko:

VIZ VÝKRESY

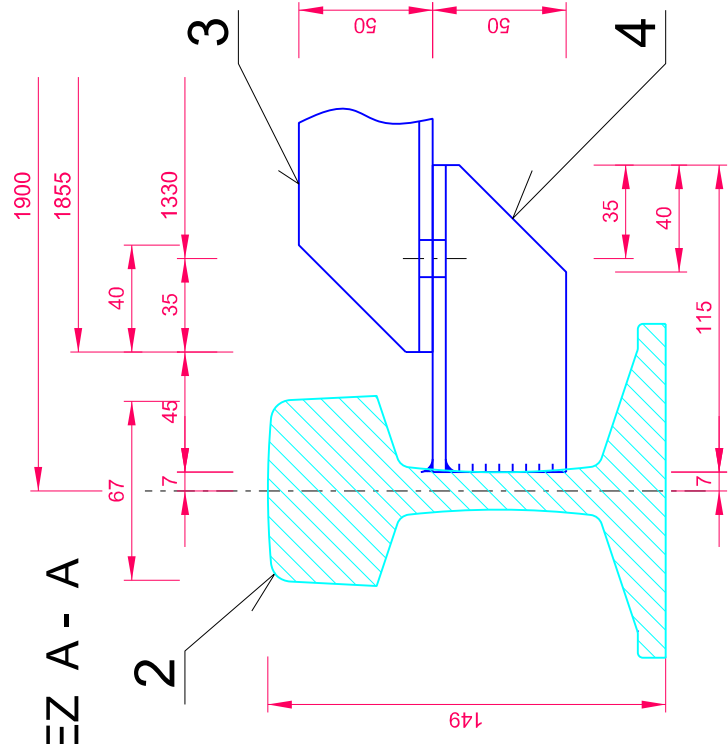
Počet formátů:

4 x A4

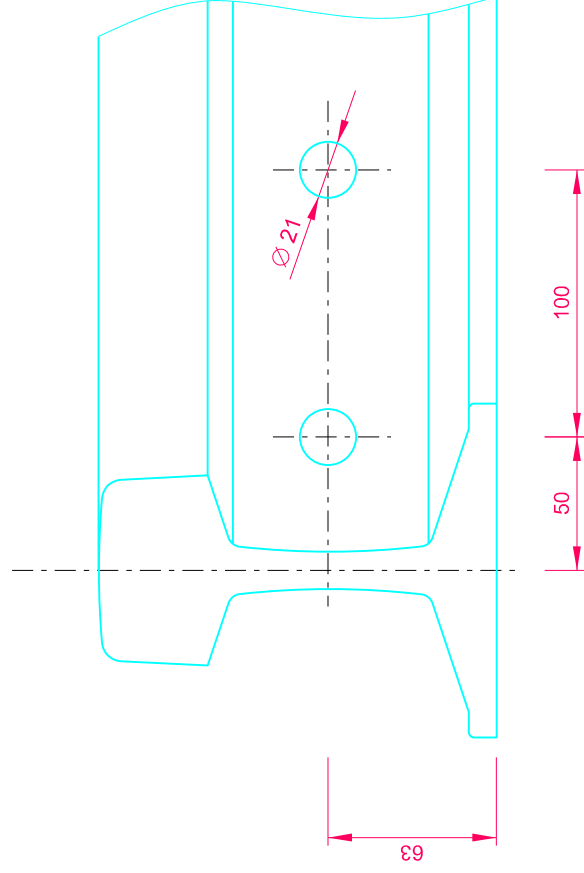
Číslo přílohy:

39

ŘEZ A - A



POHLED "P"



Měřítko :



Veškerá práva tohoto dokumentu a informace v něm obsažených jsou vyhrazena. Kopírování, užívání nebo prozrazení bez vědomí autora je trestné.

©SUDOP PRAHA a.s.

We reserve all rights in this document and in the information contained there in.
Reproduction, use or disclosure to third parties without express authority is strictly forbidden.
©SUDOP PRAHA a.s.

[illegible]

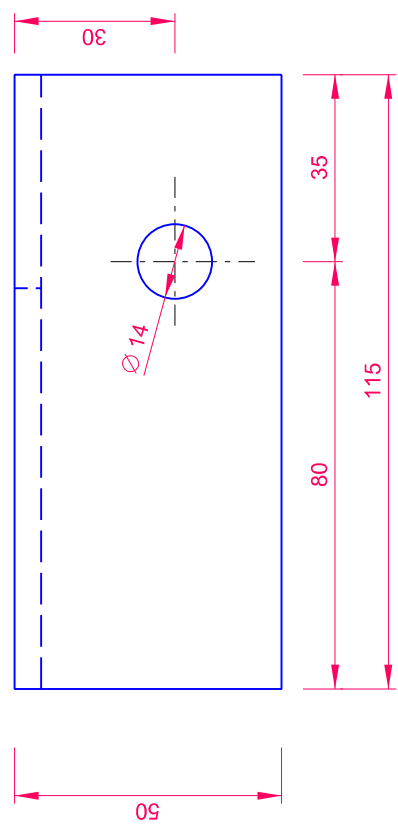
Technical drawing of a mechanical part, likely a bracket or support, showing two views: a front view (top) and a side view (bottom).

Front View (Top):

- The part has a total height of 50.
- The top horizontal edge is 30 units long.
- The vertical edge on the left is 30 units high.
- The bottom horizontal edge is 50 units long.
- The right vertical edge is 50 units high.
- The part features a 45° chamfer on the top right corner.

Side View (Bottom):

- The part has a total width of 50.
- The left vertical edge is 80 units high.
- The bottom horizontal edge is 50 units long.
- The right vertical edge is 75 units high.
- The top horizontal edge is 40 units long.
- The part features a 45° chamfer on the top right corner.



Měřítko:

[illegible]